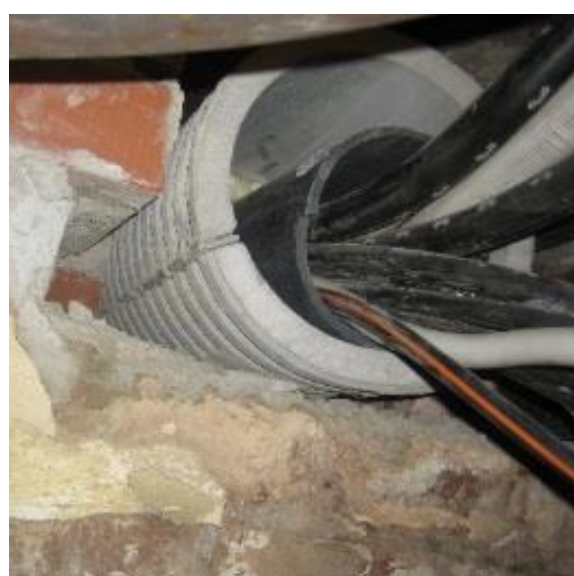


PRODUKTKATALOG

FODERRÖR



INNEHÅLLSFÖRTECKNING

| | | |
|--|-----|----|
| ELECTRO TRADING ET AB | Sid | 3 |
| HAUFF-TECHNIK GMBH & CO. KG | Sid | 5 |
| ÖVERSIKT | Sid | 6 |
|Allmän information | Sid | 7 |
|Foderrör ZVR..... | Sid | 8 |
|Foderrör FZR..... | Sid | 10 |
|Foderrör FZRG..... | Sid | 11 |

ELECTRO TRADING ET AB

Företaget

Vi grundades 1985 och är ett agenturföretag som importerar, marknadsför och säljer produkter till bland annat den svenska Elnäts-, Bygg- och VA-marknaden.

Vi har huvudkontor och lager i Bromma, Stockholm, samt ett försäljningskontor i södra Sverige. Vi är sex anställda varav två är stationerade i Kristianstad.

Vision

Med vår kunskap, flexibilitet och höga servicenivå ska Electro Trading alltid upplevas som en pålitlig samarbetspartner och leverantör.

Affärsidé

Vi ska erbjuda den svenska marknaden produkter som håller högsta kvalitet. Vi ska ge teknisk support och service som uppfyller kundernas krav. En hög leveranssäkerhet med korta leveranstider ska vara en självklarhet för oss.

De företag som vi representerar är:



FRITZ DRIESCHER KG GmbH & Co.

Wegberg, Tyskland

- Ställverk
- Frånskiljare



Nexans Network Solutions N.V. – Div. Euromold

Erembodegem, Belgien

- Kabeltillbehör



Nexans Power Accessories Germany GmbH

Hof, Tyskland

- Skruvförbindningar
- Verktyg



Dipl.-Ing. H. Horstmann GmbH

Heiligenhaus, Tyskland

- Jordningsutrustning
- Testinstrument
- Indikatorer



Hauff-Technik GmbH & Co. KG

Hermaringen, Tyskland

- Tätningar för kabel- och rör genomföringar
- Foderrör
- Jordanslutningspunkter



Adinco B.V.

Geldermalsen, Holland

- Kabelklammer
- Kabelblock

ELECTRO TRADING ET AB

Våra kontaktuppgifter

Electro Trading ET AB
Gårdsfogdevägen 16, 1 tr
168 67 Bromma

Org. nr. 556256-9292

Tel. 08-98 71 10

info@electrotrading.se
www.electrotrading.se

Filialkontor: Electro Trading ET AB
Krinova AB
Stridsvagnsvägen 14
291 39 Kristianstad

Kontaktpersoner

Ulla Wihlborg

Ägare, VD & Ekonomiansvarig
Bromma
Tel. 070-548 24 09
ulla.wihlborg@electrotrading.se

Ulf Sjöblom

Försäljning
Bromma
Tel. 070-548 24 42
ulf.sjoblom@electrotrading.se

Jeff Braun

Order, Logistik & Försäljning
Bromma
Tel. 073-928 44 43
jeff.braun@electrotrading.se

Patrik Wihlborg

Försäljning
Filial: Kristianstad
Tel. 070-630 09 60
patrik.wihlborg@electrotrading.se

Robert Wihlborg

Försäljning
Filial: Kristianstad
Tel. 070-548 00 37
robert.wihlborg@electrotrading.se

Hans Ericson

Marknad
Bromma
Tel. 070-396 97 75
hans.ericson@electrotrading.se

HAUFF-TECHNIK GMBH & CO. KG

Hauff-Technik grundades 1955 av Werner Hauff. Huvudkontor och tillverkning ligger i Hermaringen, Tyskland. Företaget har cirka 300 anställda och är representerade i över 20 länder.

Företaget har länge varit en av Europas innovativa producenter inom tätningssystem för kabel- och rör genomföringar. Sitt första patent fick företaget 1975 och har idag över 100 st registrerade patent.

Man använder sig av KIWA, Tyskland, för kvalitetsprovning och certifiering av sina produkter och system. Produkterna är testade och godkända enligt branschens normer och krav.

Tätningarna används för att undvika att vatten, fukt, sand, gas, skadedjur eller olja tränger in i byggnader mm.

Koncept och funktion spelar en nyckelroll för Hauff-Technik. Enkel hantering med korta installationstider, flexibilitet, mångsidighet, säker och tillförlitlig tätning och lång livslängd gör systemen mycket effektiva och ekonomiskt fördelaktiga.

Företaget är certifierat enligt:

ISO 9001:2015 Kvalitet.

ISO 14001:2015 Miljö.

**Oavsett ditt behov av tätning så har
Hauff-Technik ett alternativ**



ÖVERSIKT

Foderrör för ingjutning – Sida 8-9



Foderrör för ingjutning – Sida 10



Foderrör för ingjutning – Sida 11



Foderrör – Allmän information

Foderrör används för att skapa ett runt hål i en vägg och åstadkomma en genomföring. Samtliga foderrör gjuts in i vattentät betong och klarar "stående tryckande vatten".

Efter ingjutning kompletteras foderröret med tätningsinsats för kabel eller rör.
Se kataloger "**TÄTNINGAR FÖR KABELGENOMFÖRINGAR**" respektive "**TÄTNINGAR FÖR RÖRGENOMFÖRINGAR**".

FODERRÖREN FINNS I 3 UTFÖRANDEN:

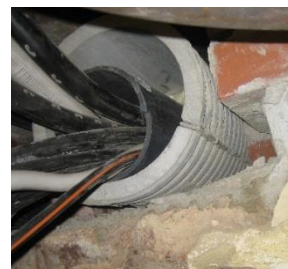
- ZVR** Ett rör av kompositmaterial med en skrovlig yta för god vidhäftning mot betong. Gjuts in i betong vid nyinstallation eller vid efterinstallation. Röret är lätt att kapa till rätt längd efter behov. Finns med innerdiameter 50-300 mm.



- FZR** Ett rör av fibercement med korrugerad utsida för god vidhäftning mot betong. Gjuts in i betong vid nyinstallation eller vid efterinstallation. Finns med innerdiameter 80-1000 mm.



- FZRG** Ett delat rör av fibercement med korrugerad utsida för god vidhäftning mot betong. Gjuts in i betong då kabel eller rör redan är förlagda och där en tät genomföring krävs. Finns med innerdiameter 80-900 mm.



Foderrör – ZVR

För installation i vattentät betong.

Beläggningen sammanbinds jämnt mot betongen.

Användning:

- I vattentät betong – exponeringsklass 1
- I vattentät betong – exponeringsklass 2

Fördelar:

- Kan användas i alla typer av väggar med vattentät betong inklusive elementkonstruktioner
- Enkel montering i formsättning
- Optimal anslutning till vattentät betong

Levereras med:

- 2 st blindlock

Egenskaper:

- Okrossbar och formstabil
- God vidhäftning mot betongen genom speciell ytbehandling
- Lätt att justera längd så att den passar väggens tjocklek

Material:

- Rör: PVC-U utan mjukgörare
- Blindlock: PE

Täthet:

- Gas- och vattentät

Tekniska data:

- Med innerdiameter 50-300 mm
- Samtliga foderrör finns i standardlängder som till exempel 200, 240, 250, 300, 365, 400 och 500 mm
- För längder till och med 600 mm är hela röret ytbehandlat och för rör över 600 mm är röret ytbehandlat 300 mm på varje sida



ZVR - ytbeläggning



Installerad i formsättning



ZVR i betongvägg tillsammans med HSI 150

Foderrör – ZVR

Foderrör

| Artikelnummer | Beteckning | Inner Ø mm | Längd mm | Ytter Ø mm | Optimal Ø kabel/rör mm | Maximal Ø kabel/rör mm |
|---------------|---------------|------------|----------|------------|------------------------|------------------------|
| 1200080200 | ZVR80/200 FC | 80 | 200 | 95 | 0 - 50 | 56 |
| 1200080240 | ZVR80/240 FC | 80 | 240 | 95 | 0 - 50 | 56 |
| 1200080250 | ZVR80/250 FC | 80 | 250 | 95 | 0 - 50 | 56 |
| 1200080300 | ZVR80/300 FC | 80 | 300 | 95 | 0 - 50 | 56 |
| 1200100200 | ZVR100/200 FC | 100 | 200 | 115 | 0 - 63 | 76 |
| 1200100240 | ZVR100/240 FC | 100 | 240 | 115 | 0 - 63 | 76 |
| 1200100250 | ZVR100/250 FC | 100 | 250 | 115 | 0 - 63 | 76 |
| 1200100300 | ZVR100/300 FC | 100 | 300 | 115 | 0 - 63 | 76 |
| 1200125200 | ZVR125/200 FC | 125 | 200 | 142 | 63 - 90 | 101 |
| 1200125240 | ZVR125/240 FC | 125 | 240 | 142 | 63 - 90 | 101 |
| 1200125250 | ZVR125/250 FC | 125 | 250 | 142 | 63 - 90 | 101 |
| 3030300278 | ZVR125/300 FC | 125 | 300 | 142 | 63 - 90 | 101 |
| 1200150200 | ZVR150/200 FC | 150 | 200 | 167 | 90 - 112 | 125 |
| 1200150240 | ZVR150/240 FC | 150 | 240 | 167 | 90 - 112 | 125 |
| 1200150250 | ZVR150/250 FC | 150 | 250 | 167 | 90 - 112 | 125 |
| 1200150300 | ZVR150/300 FC | 150 | 300 | 167 | 90 - 112 | 125 |
| 1200200170 | ZVR200/170 FC | 200 | 170 | 219 | 110 - 162 | 171 |
| 1200200180 | ZVR200/180 FC | 200 | 180 | 219 | 110 - 162 | 171 |
| 1200200200 | ZVR200/200 FC | 200 | 200 | 219 | 110 - 162 | 171 |
| 1200200240 | ZVR200/240 FC | 200 | 240 | 219 | 110 - 162 | 171 |
| 1200200250 | ZVR200/250 FC | 200 | 250 | 219 | 110 - 162 | 171 |
| 3030300280 | ZVR200/300 FC | 200 | 300 | 219 | 110 - 162 | 171 |

För foderrör ZVR med andra dimensioner kontakta Electro Trading ET AB.



Foderrör – FZR

För installation i vattentät betong.

Utvändiga skårar ger en tät bindning till betongen.

Användning:

- I vattentät betong – exponeringsklass 1
- I vattentät betong – exponeringsklass 2

Fördelar:

- Kan användas i alla typer av väggar med vattentät betong
- Enkel montering i formsättning
- Optimal anslutning till vattentät betong
- Asbestfri

Egenskaper:

- Okrossbar och formstabil
- God vidhäftning mot betongen genom speciell ytbehandling

Täthet:

- Gas- och vattentät

Tekniska data:

- Med innerdiameter 80-1000 mm
- Samtliga foderrör finns i standardlängder som till exempel 200, 240, 250, 300, 365, 400 och 500 mm

För mer information om foderrör FZR kontakta Electro Trading ET AB.



FZR - ytbeläggning



FZR – monterad i betongvägg

Foderrör – FZRG

Består av två halvor för tätning i efterhand av redan dragna kablar eller rör. För betonggjutning eller inmurning. Utvändiga skårer ger en tät bindning till betongen.

För sammanfogning av rörhalvorna behövs tillbehörssats MSET FZRG.



Användning:

- I vattentät betong – exponeringsklass 1
- I vattentät betong – exponeringsklass 2

Fördelar:

- Kan användas i alla typer av väggar med vattentät betong
- Delat utförande för installation i efterhand vid redan installerade kablar eller rör
- Enkel montering i formsättning
- Optimal anslutning till vattentät betong
- Asbestfri

Egenskaper:

- Okrossbar och formstabil
- God vidhäftning mot betongen genom speciell ytbehandling

Täthet:

- Gas- och vattentät

Tekniska data:

- Med innerdiameter 80-900 mm
- Samtliga foderrör finns i standardlängder som till exempel 200, 240, 250, 300, 365, 400 och 500 mm

För mer information om foderrör FZRG kontakta Electro Trading ET AB.



FZRG350/300 med installationssats MSET FZRG



FZRG350/300



FZRG kan förses med slangklämmer för extra stöd



