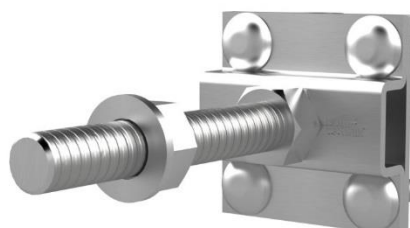
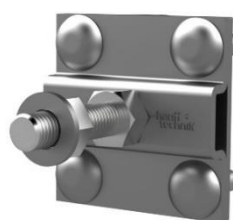
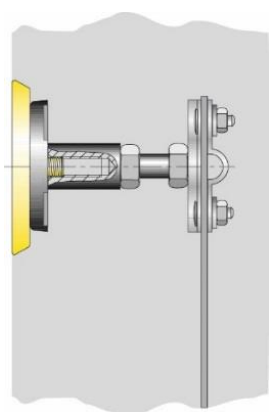
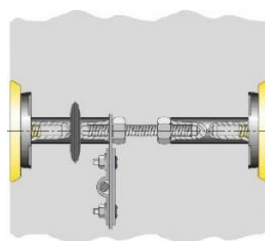
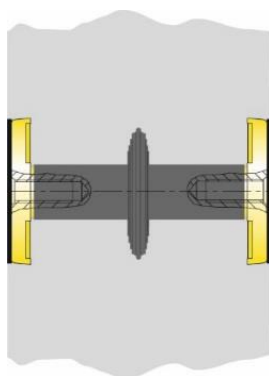


## PRODUKTKATALOG

### JORDANSLUTNINGSPUNKTER



## INNEHÅLLSFÖRTECKNING

<b>ELECTRO TRADING ET AB</b> .....	Sid	3
<b>HAUFF-TECHNIK GMBH &amp; CO. KG</b> .....	Sid	5
<b>ÖVERSIKT</b> .....	Sid	6
<b>JORDANSLUTNINGSPUNKTER SYSTEM HEA</b> .....	Sid	7
<b>Genomgående</b> .....	Sid	8
Jordanslutningspunkt HEA IS.....	Sid	8
Jordanslutningspunkt HEA PK.....	Sid	9
Jordanslutningspunkt HEA N.....	Sid	10
<b>Enkelsidiga</b> .....	Sid	11
Jordanslutningspunkt HEA P.....	Sid	11
Jordanslutningspunkt HEA A.....	Sid	12
Jordanslutningspunkt HEA S.....	Sid	13
Jordanslutningspunkt HEA B40.....	Sid	14
<b>Tillbehör</b> .....	Sid	15
Anslutningsklämma AKL.....	Sid	15
Anslutningsklämma KKL.....	Sid	15
Anslutningsklämma KKL DM.....	Sid	15
Skyddslock COVER.....	Sid	16

## ELECTRO TRADING ET AB

### Företaget

Vi grundades 1985 och är ett agenturföretag som importerar, marknadsför och säljer produkter till bland annat den svenska Elnäts-, Bygg- och VA-marknaden.

Vi har huvudkontor och lager i Bromma, Stockholm, samt ett försäljningskontor i södra Sverige. Vi är sex anställda varav två är stationerade i Kristianstad.

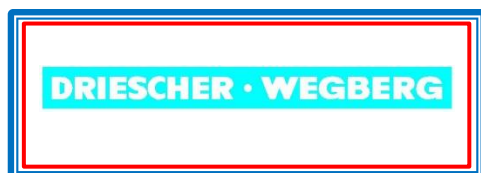
### Vision

Med vår kunskap, flexibilitet och höga servicenivå ska Electro Trading alltid upplevas som en pålitlig samarbetspartner och leverantör.

### Affärsidé

Vi ska erbjuda den svenska marknaden produkter som håller högsta kvalitet. Vi ska ge teknisk support och service som uppfyller kundernas krav. En hög leveranssäkerhet med korta leveranstider ska vara en självklarhet för oss.

De företag som vi representerar är:



#### **FRITZ DRIESCHER KG GmbH & Co.**

Wegberg, Tyskland

- Ställverk
- Frånskiljare



#### **Nexans Network Solutions N.V. – Div. Euromold**

Erembodegem, Belgien

- Kabeltillbehör



#### **Nexans Power Accessories Germany GmbH**

Hof, Tyskland

- Skruvförbindningar
- Verktyg



#### **Dipl.-Ing. H. Horstmann GmbH**

Heiligenhaus, Tyskland

- Jordningsutrustning
- Testinstrument
- Indikatorer



#### **Hauff-Technik GmbH & Co. KG**

Hermaringen, Tyskland

- Tätningar för kabel- och rör genomföringar
- Foderrör
- Jordanslutningspunkter



#### **Adinco B.V.**

Geldermalsen, Holland

- Kabelklammer
- Kabelblock

## ELECTRO TRADING ET AB

### Våra kontaktuppgifter

Electro Trading ET AB  
Gårdsfogdevägen 16, 1 tr  
168 67 Bromma

Org. nr. 556256-9292

Tel. 08-98 71 10

info@electrotrading.se  
www.electrotrading.se

Filialkontor: Electro Trading ET AB  
Krinova AB  
Stridsvagnsvägen 14  
291 39 Kristianstad

### Kontaktpersoner

#### **Ulla Wihlborg**

Ägare, VD & Ekonomiansvarig  
Bromma  
Tel. 070-548 24 09  
ulla.wihlborg@electrotrading.se

#### **Ulf Sjöblom**

Försäljning  
Bromma  
Tel. 070-548 24 42  
ulf.sjoblom@electrotrading.se

#### **Jeff Braun**

Order, Logistik & Försäljning  
Bromma  
Tel. 073-928 44 43  
jeff.braun@electrotrading.se

#### **Patrik Wihlborg**

Försäljning  
Filial: Kristianstad  
Tel. 070-630 09 60  
patrik.wihlborg@electrotrading.se

#### **Robert Wihlborg**

Försäljning  
Filial: Kristianstad  
Tel. 070-548 00 37  
robert.wihlborg@electrotrading.se

#### **Hans Ericson**

Marknad  
Bromma  
Tel. 070-396 97 75  
hans.ericson@electrotrading.se

## HAUFF-TECHNIK GMBH & CO. KG

Hauff-Technik grundades 1955 av Werner Hauff. Huvudkontor och tillverkning ligger i Hermaringen, Tyskland. Företaget har cirka 300 anställda och är representerade i över 20 länder.

Företaget har länge varit en av Europas innovativa producenter inom tätningssystem för kabel- och rör genomföringar. Sitt första patent fick företaget 1975 och har idag över 100 st registrerade patent.

Man använder sig av KIWA, Tyskland, för kvalitetsprovning och certifiering av sina produkter och system. Produkterna är testade och godkända enligt branschens normer och krav.

Tätningarna används för att undvika att vatten, fukt, sand, gas, skadedjur eller olja tränger in i byggnader mm.

Koncept och funktion spelar en nyckelroll för Hauff-Technik. Enkel hantering med korta installationstider, flexibilitet, mångsidighet, säker och tillförlitlig tätning och lång livslängd gör systemen mycket effektiva och ekonomiskt fördelaktiga.

Företaget är certifierat enligt:

ISO 9001:2015    Kvalitet.




ISO 14001:2015    Miljö.

**Oavsett ditt behov av tätning så har  
Hauff-Technik ett alternativ**







## ÖVERSIKT

### Genomgående jordanslutningspunkter – Sida 8-10

För nyinstallation	För nyinstallation, anslutning till armeringsjärn
	
HEA IS	HEA PK
För efterinstallation	
	
HEA N	

### Enkelsidiga jordanslutningspunkter – Sida 11-14

För nyinstallation, anslutning till plattjärn eller armeringsjärn	För nyinstallation, anslutning till armeringsjärn via svetsning
	
HEA P	HEA A
För nyinstallation, anslutning till armeringsjärn via anslutningsklämma	För nyinstallation, anslutning till armeringsjärn via svetsning
	
HEA S	HEA B40



## Jordanslutningspunkter System HEA – Allmän information

HEA-systemet ger en universell anslutningspunkt för all jordning, potentialutjämning, EMC-skärmning och åskledarkomponenter enligt DIN/VDE och DIN V ENV 61024-1.

Systemet innefattar en rad produkter för olika applikationer för jordanslutningar till byggnader som exempelvis transformatorstationer, fördelningsstationer, mottagningsstationer, kraftverk och brokonstruktioner.

Jordanslutningarna finns både som genomgående och som enkelsidiga och då med möjlighet för anslutning till armeringsjärn, plattjärn eller klämmor.

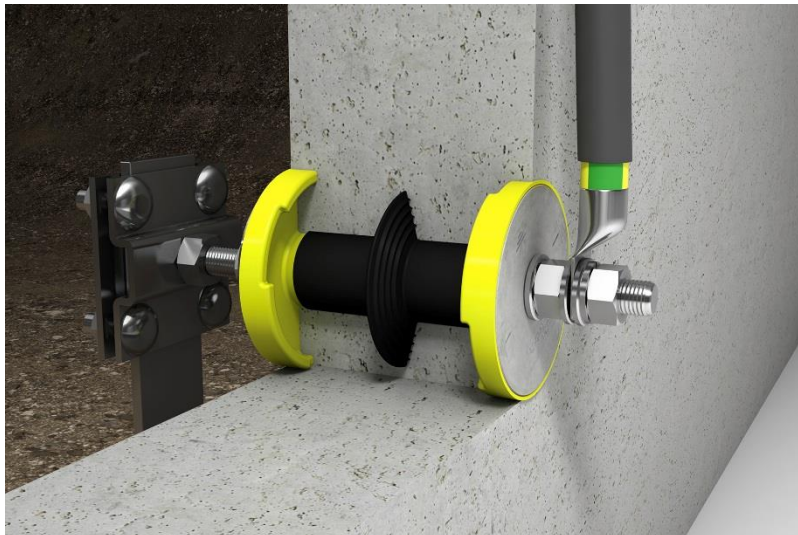
HEA-systemet skapar anslutnings-, mät- och urkopplingspunkter vid konstruktion.

Det har en bra kapacitet och hanterar mycket höga kortslutningsströmmar.

Systemet är testat och godkänt enligt DIN VDE 0101: 2000-01 som är ett minimikrav när det gäller jordanslutningspunkter.

Information om ytterligare normer finns under respektive produkt.

I denna katalog visas ett urval av jordanslutningspunkter.  
För mer information kontakta Electro Trading ET AB.



## GENOMGÅENDE

### Jordanslutningspunkt HEA IS

#### Användningsområde:

- Anslutning i betongvägg för fast väggjocklek
- Lämplig för jordning i stationer

#### Mått:

- Rund ledarkärna: Ø=25 mm
- Kontaktbricka: Ø=72 mm
- För fast väggjocklek: 70–500 mm

#### Fördelar:

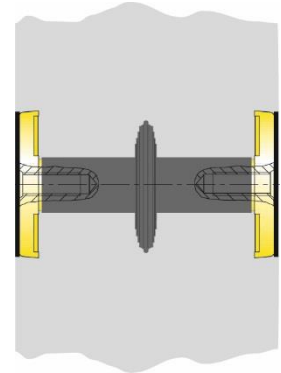
- Isolerad
- Med vattenbarriär
- Vattentät anslutningsgång, M12, på båda sidor
- Resistent mot korrosion

#### Material:

- Ledarkärna och kontaktbrickor av V4A rostfritt stål (AISI 316L)
- Isolering och vattenbarriär av EPDM-gummi
- Skyddslock av cellgummi

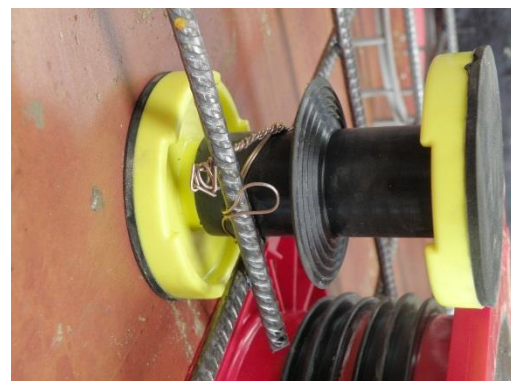
#### Tester och standarder:

- VDE 0101
- EN 50522



#### Jordanslutningspunkt

Artikelnummer	Beteckning	Anslutning	Väggjocklek mm
1710020100	HEA IS M12/100	M12	100
1710020150	HEA IS M12/150	M12	150
1710020170	HEA IS M12/170	M12	170
3030307748	HEA IS M12/180	M12	180
1710020156	HEA IS M12/200	M12	200
1710020157	HEA IS M12/250	M12	250
1710020270	HEA IS M12/270	M12	270





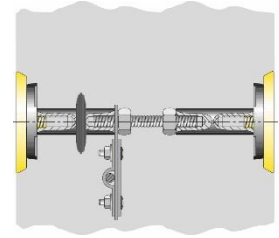
## Jordanslutningspunkt HEA PK

### Användningsområde:

- Anslutning till armeringsjärn

### Mått:

- Rund ledarkärna:  $\varnothing=25$  mm
- Kontaktbricka:  $\varnothing=72$  mm
- För variabel väggjocklek: 150–500 mm



### Fördelar:

- Med vattenbarriär
- Vattentät anslutningsgänga, M12 respektive M16, på båda sidor
- Resistent mot korrosion

### Material:

- Ledarkärna och kontaktbrickor av V4A rostfritt stål (AISI 316L)
- Vattenbarriär av NBR-gummi
- Skyddslock av PE
- Anslutningsbricka av St37 galvaniserat stål
- Ledarkärna och länk av St37, galvaniserat stål

### Tester och standarder:

- DIN 18014
- DIN EN 62305-3
- VDE 0185-305-3



### Jordanslutningspunkt

Artikelnummer	Beteckning	Anslutning	Väggjocklek mm
1700030180	HEA PK M12/180	M12	180
1700030200	HEA PK M12/200	M12	200
1700031400	HEA PK M16/400	M16	400



## Jordanslutningspunkt HEA N

### Användningsområde:

- Efterinstallation och renovering av jordningssystem

### Mått:

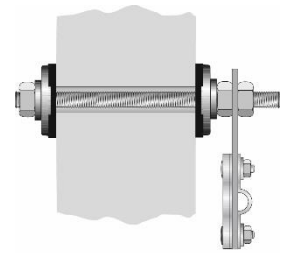
- Rund ledarkärna: Rundstång M16
- Kontaktbricka:  $\varnothing=72$  mm
- Borrhål: 20 mm
- För variabel vägg tjocklek: 150–600 mm

### Material:

- Alla metall delar är av V4A rostfritt stål (AISI 316L)
- Tätning av EPDM-gummi

### Tester och standarder:

- DIN 18014
- DIN EN 62305-3
- VDE 0185-305-3



### Jordanslutningspunkt

Artikelnummer	Beteckning	Anslutning	Vägg tjocklek max. mm
1700050020	HEA N M16/600	M16	600



## ENKELSIDIGA

### Jordanslutningspunkt HEA P

#### Användningsområde:

- Anslutning till plattjärn eller armeringsjärn

#### Mått:

- Rund ledarkärna:  $\varnothing=25$  mm
- Kontaktbricka:  $\varnothing=72$  mm
- Anslutningsklämma: 70x70 mm
- Avstånd mellan kontaktbricka och anslutningsklämma: 120 mm

#### Fördelar:

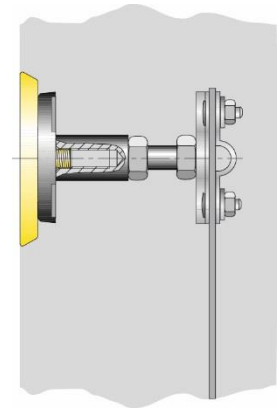
- Anslutning till platt eller rund ledare
- Vattentät anslutningsgänga, M12
- Resistent mot korrosion

#### Material:

- Ledarkärna och kontaktbricka av V4A rostfritt stål (AISI 316L)
- Anslutningsklämma med gängad bult är av St37 galvaniserat stål
- Skyddslock av PE

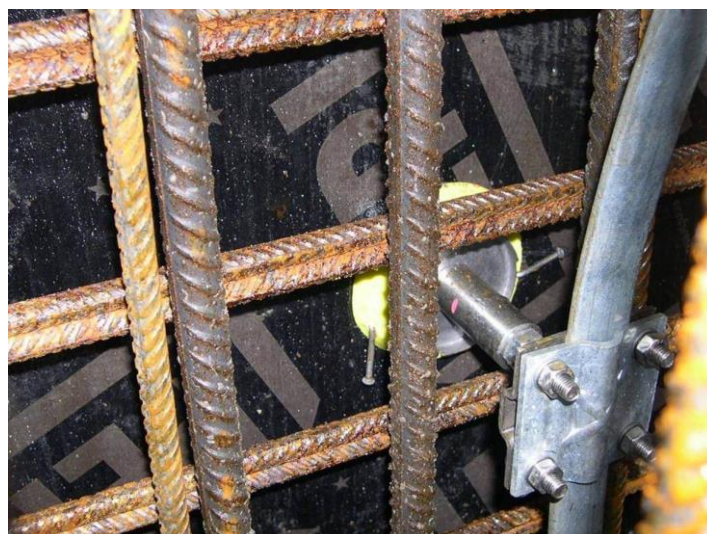
#### Tester och standarder:

- DIN 18014
- DIN EN 62305-3
- VDE 0185-305-3



#### Jordanslutningspunkt

Artikelnummer	Beteckning	Anslutning	Vägg tjocklek mm
1700100010	HEA P M12	M12	Minst 200



HEA P ansluten till plattjärn

## Jordanslutningspunkt HEA A

### Användningsområde:

- Anslutning till armeringsjärn via svetsning

### Mått:

- Rund ledarkärna:  $\varnothing=25$  mm
- Kontaktbricka:  $\varnothing=72$  mm
- Spår för svetsanslutning: 10-12 mm
- Avstånd mellan kontaktbricka och svetsspår: 50 mm

### Fördelar:

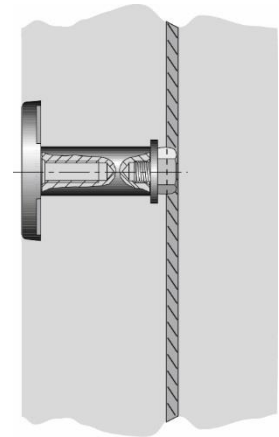
- Vattentät anslutningsgänga M12
- Resistent mot korrosion

### Material:

- Ledarkärna och kontaktbricka av V4A rostfritt stål (AISI 316L)
- Svetsanslutning med spår är av St37 galvaniserat stål
- Värmetålig skyddsfolie

### Tester och standarder:

- VDE 0101
- EN 50522



### Jordanslutningspunkt

Artikelnummer	Beteckning	Anslutning	Djup mm
1700300500	HEA A M12/50	M12	50



HEA A ansluten till armeringsjärn

## Jordanslutningspunkt HEA S

### Användningsområde:

- Anslutning till armeringsjärn via anslutningsklämma AKL

### Mått:

- Rund ledarkärna:  $\varnothing=25$  mm
- Kontaktbricka:  $\varnothing=72$  mm
- Anslutningsstång:  $\varnothing=12$  mm

### Fördelar:

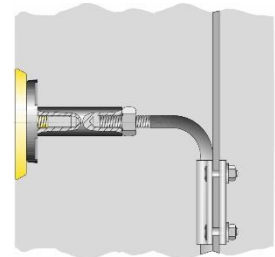
- Vattentät anslutningsgänga, M12

### Material:

- Ledarkärna och kontaktbricka av V4A rostfritt stål (AISI 316L)
- Anslutningsstång av St37 galvaniserat stål
- Skyddslock av PE

### Tester och standarder:

- DIN 18014
- DIN EN 62305-3
- VDE 0185-305-3



### Jordanslutningspunkt

Artikelnummer	Beteckning	Anslutning
1700080010	HEA S M12	M12



## Jordanslutningspunkt HEA B40

### Användningsområde:

- Anslutning till armeringsjärn via svetsning
- I anläggningar med skyddsjord med kortslutningsström på 25 kA under minst 0,1 sekund

### Mått:

- Skena av stål: 400x40x5 mm
- Kontaktbricka:  $\varnothing=72$  mm

### Fördelar:

- Kortslutningssäker till max.  $I_k=40$  kA/ 100 ms enligt tyska Trafikverkets direktiv 997,0205

### Material:

- Ledarkärna och kontaktbricka av V4A rostfritt stål (AISI 316L)

### Tester och standarder:

- Testad enligt norm "EBA\* Approval Notice no. 3028394"
- German Federal Railways Authority  
BahnAG Licence No. 3EBS 15.03.19 BL16



## Jordanslutningspunkt

Artikelnummer	Beteckning	Anslutning
1701000013	HEA B40 M16	M16





## TILLBEHÖR

### Anslutningsklämma AKL

#### Användningsområde:

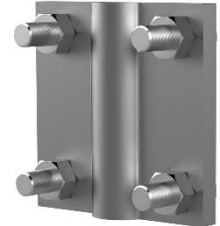
- Anslutning av plattjärn eller armeringsjärn för exempelvis jordanslutningspunkt HEA S

#### Material:

- Galvaniserat stål St37 respektive rostfritt stål V4A

#### Anslutningsklämma

Artikelnummer	Beteckning	Material
1700140010	AKL St tzn	St37
1700140020	AKL A4	V4A



### Anslutningsklämma KKL

#### Användningsområde:

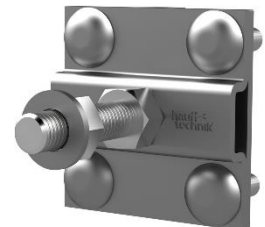
- Anslutning av jordledare  $\varnothing=8-12$  mm
- Anslutning av plattjärn 40x4 mm

#### Material:

- Finns i galvaniserat stål St37 och rostfritt stål V4A

#### Anslutningsklämma med bult

Artikelnummer	Beteckning	Material	Bult
1700120030	KKL M12 St tzn	St37	M12
3030300276	KKL M12 A4	V4A	M12
1700120020	KKL M16 A4	V4A	M16



### Anslutningsklämma KKL DM

#### Användningsområde:

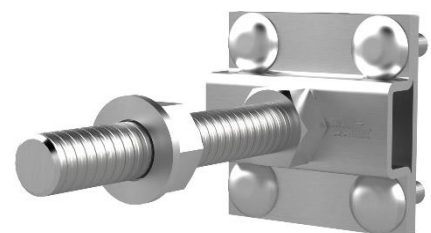
- Anslutning av jordledare  $\varnothing=8-12$  mm
- Anslutning av plattjärn 40x4 mm
- Anslutningar vid tjockare isolering, upp till 80 mm, som kräver längre bult

#### Material:

- Rostfritt stål V4A

#### Anslutningsklämma med bult

Artikelnummer	Beteckning	Material	Bult
1700130010	KKL DM M12 A4	V4A	M12
1700130020	KKL DM M16 A4	V4A	M16



## Skyddslock

### Användningsområde:

- För användning i samband med ingjutning av jordanslutningspunkter

### Ingår i:

- HEA, HEA PK, HEA P och HEA S

### Material:

- PE

Med 4 hål för spik. Spikar ingår ej.

### Skyddslock

Artikelnummer	Beteckning	Passar	Ø mm
1799999900	HEA COVER M12	M12	100
1799999901	HEA COVER M16	M16	100



