

## PRODUKTKATALOG

### TÄTNINGAR FÖR RÖRGENOMFÖRINGAR



## INNEHÅLLSFÖRTECKNING

<b>ELECTRO TRADING ET AB</b> .....	Sid	3
<b>HAUFF-TECHNIK GMBH &amp; CO. KG</b> .....	Sid	5
<b>ÖVERSIKT</b> .....	Sid	6
..... <b>PRESSTÄTNINGSSYSTEM HSD - Allmän information</b> .....	Sid	7
.....Presstätning HSD/HSD G.....	Sid	8
.....Presstätning HSD SSG.....	Sid	10
..... <b>LÄNKTÄTNINGSSYSTEM GKD - Allmän information</b> .....	Sid	12
.....Länktätning GKD.....	Sid	12
..... <b>TÄTNINGSFLÄNSAR KGF</b> .....	Sid	14
.....Tätningfläns KGF.....	Sid	14
..... <b>FODERRÖR - Allmän information</b> .....	Sid	15

## ELECTRO TRADING ET AB

### Företaget

Vi grundades 1985 och är ett agenturföretag som importerar, marknadsför och säljer produkter till bland annat den svenska Elnäts-, Bygg- och VA-marknaden.

Vi har huvudkontor och lager i Bromma, Stockholm, samt ett försäljningskontor i södra Sverige. Vi är sex anställda varav två är stationerade i Kristianstad.

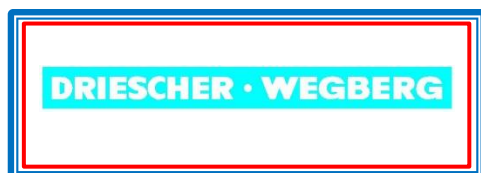
### Vision

Med vår kunskap, flexibilitet och höga servicenivå ska Electro Trading alltid upplevas som en pålitlig samarbetspartner och leverantör.

### Affärsidé

Vi ska erbjuda den svenska marknaden produkter som håller högsta kvalitet. Vi ska ge teknisk support och service som uppfyller kundernas krav. En hög leveranssäkerhet med korta leveranstider ska vara en självklarhet för oss.

De företag som vi representerar är:



#### **FRITZ DRIESCHER KG GmbH & Co.**

Wegberg, Tyskland

- Ställverk
- Frånskiljare



#### **Nexans Network Solutions N.V. – Div. Euromold**

Erembodegem, Belgien

- Kabeltillbehör



#### **Nexans Power Accessories Germany GmbH**

Hof, Tyskland

- Skruvförbindningar
- Verktyg



#### **Dipl.-Ing. H. Horstmann GmbH**

Heiligenhaus, Tyskland

- Jordningsutrustning
- Testinstrument
- Indikatorer



#### **Hauff-Technik GmbH & Co. KG**

Hermaringen, Tyskland

- Tätningar för kabel- och rör genomföringar
- Foderrör
- Jordanslutningspunkter



#### **Adinco B.V.**

Geldermalsen, Holland

- Kabelklammer
- Kabelblock

## ELECTRO TRADING ET AB

### Våra kontaktuppgifter

Electro Trading ET AB  
Gårdsfogdevägen 16, 1 tr  
168 67 Bromma

Org. nr. 556256-9292

Tel. 08-98 71 10

info@electrotrading.se  
www.electrotrading.se

Filialkontor: Electro Trading ET AB  
Krinova AB  
Stridsvagnsvägen 14  
291 39 Kristianstad

### Kontaktpersoner

#### **Ulla Wihlborg**

Ägare, VD & Ekonomiansvarig  
Bromma  
Tel. 070-548 24 09  
ulla.wihlborg@electrotrading.se

#### **Ulf Sjöblom**

Försäljning  
Bromma  
Tel. 070-548 24 42  
ulf.sjoblom@electrotrading.se

#### **Jeff Braun**

Order, Logistik & Försäljning  
Bromma  
Tel. 073-928 44 43  
jeff.braun@electrotrading.se

#### **Patrik Wihlborg**

Försäljning  
Filial: Kristianstad  
Tel. 070-630 09 60  
patrik.wihlborg@electrotrading.se

#### **Robert Wihlborg**

Försäljning  
Filial: Kristianstad  
Tel. 070-548 00 37  
robert.wihlborg@electrotrading.se

#### **Hans Ericson**

Marknad  
Bromma  
Tel. 070-396 97 75  
hans.ericson@electrotrading.se

## HAUFF-TECHNIK GMBH & CO. KG

Hauff-Technik grundades 1955 av Werner Hauff. Huvudkontor och tillverkning ligger i Hermaringen, Tyskland. Företaget har cirka 300 anställda och är representerade i över 20 länder.

Företaget har länge varit en av Europas innovativa producenter inom tätningssystem för kabel- och rör genomföringar. Sitt första patent fick företaget 1975 och har idag över 100 st registrerade patent.

Man använder sig av KIWA, Tyskland, för kvalitetsprovning och certifiering av sina produkter och system. Produkterna är testade och godkända enligt branschens normer och krav.

Tätningarna används för att undvika att vatten, fukt, sand, gas, skadedjur eller olja tränger in i byggnader mm.

Koncept och funktion spelar en nyckelroll för Hauff-Technik. Enkel hantering med korta installationstider, flexibilitet, mångsidighet, säker och tillförlitlig tätning och lång livslängd gör systemen mycket effektiva och ekonomiskt fördelaktiga.

Företaget är certifierat enligt:

ISO 9001:2015    Kvalitet.

ISO 14001:2015    Miljö.



**Oavsett ditt behov av tätning så har  
Hauff-Technik ett alternativ**





## ÖVERSIKT



### Presstätningar standardutförande - Sida 7-9

För nyinstallation	För efterinstallation
	
HSD	HSD G

### Presstätningar segmenterade - Sida 10-11



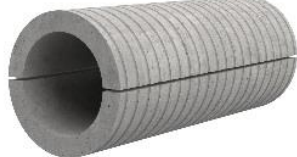
För ny- och efterinstallation, graderade	För ny- och efterinstallation, steglösa
	
HSD SSG	HSD SSG

### Länktätningar - Sida 12-13

För ny- och efterinstallation	Tätningsslansar
	
GKD	KGF

### Tätningsslansar - Sida 14

### Foderrör - Allmän information - Sida 15

Av kompositmaterial	Av fibercement	Av fibercement, delbara
		
ZVR	FZR	FZRG

## PRESSTÄTNINGSSYSTEM HSD – Allmän information

### Presstätningar

Förhållanden	Tätning	Tryck	Tätningdjup
Icke stående läckande vatten. Regnvatten och hög markfuktighet.	HSD	1,0 bar	20 mm
Stående läckande vatten eller grundvatten. Vatten under tryck.	HSD/HSD G HSD SSG	2,5 bar 2,5 bar	40 mm 40/50 mm
Tillfälligt högt vatten under tryck.	HSD	2,5 bar	80 mm

### Tryckplattor

Finns i olika stålqualiteter:

- **V2A (AISI 304L)** – är ett syrafast kromnickelstål med ökad motståndskraft mot korrosion, vatten, vattenånga, fukt, syror samt svaga organiska och oorganiska syror.
- **V4A (AISI 316L)** – är ett mjukt kromnickelstål med tillsatt molybden. Den används i tillämpningar som kräver korrosionsbeständighet, i synnerhet när den är i kontakt med klorerade media och aggressiva ämnen.

### Tätningmaterial

Finns i olika gummityper:

- **EPDM55** – klarar både lägre och högre temperaturer jämfört med annat gummi. Tack vare dess egenskaper är det även ett unikt tätningmaterial som är extra motståndskraftigt mot exempelvis åldrande. Det har en temperaturbeständighet från  $-40^{\circ}\text{C}$  till  $+140^{\circ}\text{C}$ .
- **NBR55** – är det vanligaste gummit för olje- och bränslebeständiga komponenter såsom tätningar, packningar, membran, slangar och kabelmantlar. Det har goda mekaniska egenskaper och i jämförelse med andra elastomeriska produkter har det större nötningsbeständighet och slagmotståndskraft. Det är motståndskraftigt mot bränslen och mineraloljor såsom propan, butan, bensin, dieselolja och eldningsolja samt mot vegetabiliska och animaliska fetter och oljor. Det har en temperaturbeständighet från  $-40^{\circ}\text{C}$  till  $+80^{\circ}\text{C}$ .
- **KTW55** – används där tätningarna kommer i kontakt med dricksvatten. Det har en temperaturbeständighet från  $-40^{\circ}\text{C}$  till  $+80^{\circ}\text{C}$ .

## Presstätning HSD/HSD G

### Användningsområde:

- **Tätningdjup 20 mm - HSD**
  - I vattentät betong
  - Vid icke stående läckande vatten, regnvatten och hög markfuktighet
  - Klarar 1,0 bars vattentryck
- **Tätningdjup 40 mm - HSD, HSD G**
  - I vattentät betong
  - Vid stående läckande vatten, grundvatten och vatten under tryck
  - Klarar 2,5 bars vattentryck
- **Tätningdjup 80 mm - HSD**
  - I vattentät betong
  - Vid tillfälligt högt vatten under tryck
  - Klarar 2,5 bars vattentryck



### Egenskaper:

- Gas- och vattentät
- Olika kombinationer av material gör det lätt att kundanpassa tätningen
- Integrerad visuell och taktill momentreglering
- Enkla att installera
- Storlekar med diameter upp till och med 200 mm kan delas innan installation
- Storlekar med diameter från och med 250 mm är i delbart utförande
- Tryckplattornas U-profil garanterar maximal stabilitet

### Tekniska data:

- Tätningdjup 20, 40 alternativt 80 mm
- Tryckplattor av rostfritt stål V2A alternativt V4A
- Tätningar av EPDM55-, NBR55- alternativt KTW55-gummi
- För kärnborrade hål med diameter upp till 500 mm
- För rör med ytterdiameter mellan 32–452 mm



HSD G 200/160



HSD G 500/429



Delning av tätning



## Presstätning HSD

Presstätning, som kan delas innan installation, med tätningsdjup 40 mm, tryckplattor av rostfritt stål V2A och tätningsgummi av EPDM55.

För tätningar med andra tätningsdjup, stålqualiteter eller gummikvaliteter kontakta ELECTRO TRADING ET AB för mer information.



### Presstätning

Artikelnummer	Beteckning	För hål Ø mm	För rör Ø mm
1650010032	HSD100 1x32 b40 A2/EPDM55	100	32 - 34
1650010040	HSD100 1x40 b40 A2/EPDM55	100	40 - 43
1650010048	HSD100 1x48 b40 A2/EPDM55	100	48 - 51
1650010060	HSD100 1x60 b40 A2/EPDM55	100	60 - 63,5
1650012075	HSD125 1x75 b40 A2/EPDM55	125	75 - 77
1650015078	HSD150 1x78 b40 A2/EPDM55	150	78 - 81
1650015088	HSD150 1x88 b40 A2/EPDM55	150	88 - 92
1650015110	HSD150 1x110 b40 A2/EPDM55	150	110 - 113
1650020100	HSD200 1x110 b40 A2/EPDM55	200	110 - 113
1650020110	HSD200 1x114 b40 A2/EPDM55	200	114 - 119
1650020150	HSD200 1x159 b40 A2/EPDM55	200	159 - 163

## Presstätning HSD G

Presstätning, i delbart utförande, med tätningsdjup 40 mm, tryckplattor av rostfritt stål V2A och tätningsgummi av EPDM55.

För tätningar med andra tätningsdjup, stålqualiteter eller gummikvaliteter kontakta ELECTRO TRADING ET AB för mer information.



### Presstätning

Artikelnummer	Beteckning	För hål Ø mm	För rör Ø mm
1650025200	HSD250 G 1x200 b40 A2/EPDM55	250	200 - 201
1650025210	HSD250 G 1x210 b40 A2/EPDM55	250	210 - 211
1650030200	HSD300 G 1x200 b40 A2/EPDM55	300	198 - 202
1650030230	HSD300 G 1x225 b40 A2/EPDM55	300	223 - 227
1650030250	HSD300 G 1x250 b40 A2/EPDM55	300	248 - 252
1650040310	HSD400 G 1x315 b40 A2/EPDM55	400	315 - 321

## Presstätning HSD SSG, segmenterad - graderad

### Användningsområde:

- I vattentät betong
- Universaltätning – passar till både kabel och rör
- Vid nyinstallation eller vid redan lagda kablar och rör
- Vid stående läckande vatten
- Vid grundvatten och vatten under tryck
- Klarar 2,5 bars vattentryck



### Egenskaper:

- Inbyggd segmenteringsteknik med exakt diametermärkning för graderad anpassning till ledningsdiameter
- Gas- och vattentät
- Kan även användas som "blindtätning"
- HSD100 är i delbart utförande för eftermontering
- HSD150 och HSD200 kan delas innan installation.
- Integrerad visuell och taktill momentreglering
- Enkla att installera
- Tryckplattornas U-profil garanterar maximal stabilitet

### Tekniska data:

- Tätningsdjup 40 mm
- Tryckplattor av rostfritt stål V2A
- Tätningar av EPDM55-gummi

### Presstätning

Artikelnummer	Beteckning	För hål Ø mm	För rör Ø mm
3030300058	HSD100 SSG 1x25/32/40/50/63 b40 A2/EPDM55	100	25, 32, 40, 50, 63
3030300062	HSD150 SSG 1x75/90/110 b40 A2/EPDM55	150	75, 90, 110
3030300067	HSD200 SSG 1x110/125/135/160 b40 A2/EPDM55	200	110, 125, 135, 160



## Presstätning HSD SSG, segmenterad - steglös

### Användningsområde:

- I vattentät betong
- Universaltätning – passar till både kabel och rör
- Vid nyinstallation eller vid redan lagda kablar och rör
- Vid stående läckande vatten
- Vid grundvatten och vatten under tryck
- Klarar 2,5 bars vattentryck



### Egenskaper:

- Inbyggd segmenteringsteknik med exakt diametermärkning för steglös anpassning till ledningsdiameter
- Gas- och vattentät
- Kan även användas som "blindtätning"
- I delbart utförande för eftermontering
- Integrerad visuell och taktill momentreglering
- Enkla att installera
- Tryckplattornas U-profil garanterar maximal stabilitet

### Tekniska data:

- Tätningsdjup 40 mm för diameter 100 upp till och med 250 mm
- Tätningsdjup 50 mm för diameter 300 mm
- Tryckplattor av rostfritt stål V2A
- Tätningar av EPDM55-gummi

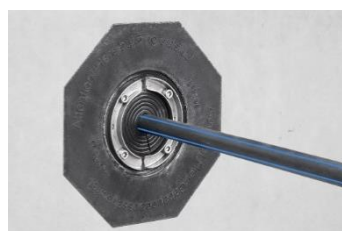
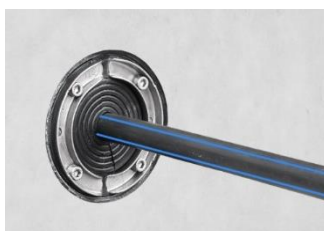
### Presstätning

Artikelnummer	Beteckning	För hål Ø mm	För rör Ø mm
3030300060	HSD100 SSG 1x18-65 b40 A2/EPDM55	100	18 - 65
3030300064	HSD150 SSG 1x70-112 b40 A2/EPDM55	150	70 - 112
3030300068	HSD200 SSG 1x110-162 b40 A2/EPDM55	200	110 - 162
3030300072	HSD250 SSG 1x159-211 b40 A2/EPDM55	250*	159 - 211
3030300076	HSD300 SSG 1x200-252 b50 A2/EPDM55	300*	200 - 252

\* Blindplugg ingår ej.

### Blindplugg till HSD SSG

Artikelnummer	Beteckning	För presstätning
3030300075	HSD250 SSG D	HSD250 SSG 1x159-211 b40 A2/EPDM55
3030300079	HSD300 SSG D	HSD300 SSG 1x200-252 b50 A2/EPDM55



## LÄNKTÄTNINGSSYSTEM GKD – Allmän information

För tätning av nyinstallerade eller redan dragna rör i kärnborrade hål eller foderrör.

Den modulbaserade konstruktionen möjliggör användning av olika kombinationer av hål- och rördimensioner.



### Användningsområde:

- I vattentät betong, exponeringsklass 1
- Vid stående läckande vatten
- Vid vatten under tryck
- Klarar upp till 5,0 bars vattentryck – beroende på kombination

### Egenskaper:

- Optimerad skruvgeometri med inbyggd monteringskontroll – ingen momentnyckel krävs
- Skruvarna behöver ej efterdras
- Inga lösa delar – muttrarna är inbyggda i tätningsmodulen
- Lämplig för tätning i efterhand
- Gas- och vattentät



### Tekniska data:

- Gummi: EPDM55 alternativt NBR55
- Skruvar och muttrar: Rostfritt stål V4A
- Pressplattor: glasfiberförstärkt polyamid

Tabellen på nästa sida visar endast alternativa lösningar.

Kontakta ELECTRO TRADING ET AB för andra lösningar och kombinationer.



Vartefter som skruvarna dras åt kommer ett gult fält fram. När det gula fältet täcker inspektionshålen är skruvarna dragna med tillräckligt moment.

## Länktätning GKD

Tätningsgummi av EPDM55.

Länktätning, håldiameter 100–650 mm, rördiameter 63–560



Artikelnummer	Beteckning	För hål Ø mm	För rör Ø mm	Djup mm
1410030006	6xGKD300 EPDM55	100	63	100
1410031508	8xGKD315 EPDM55	125	75	100
1410031509	9xGKD315 EPDM55	140	90	100
1410030010	10xGKD300 EPDM55	150	110	100
1410031512	12xGKD315 EPDM55	175	125	100
1410047508	8xGKD475 EPDM55	230	140	150
1410030013	13xGKD300 EPDM55	200	160	100
1410030015	15xGKD300 EPDM55	225	180	100
1410032509	9xGKD325 EPDM55	250	200	110
1410032510	10xGKD325 EPDM55	275	225	110
1410032511	11xGKD325 EPDM55	300	250	110
1410042511	11xGKD425 EPDM55	350	280	125
1410042512	12xGKD425 EPDM55	375	315	125
1410040012	12xGKD400 EPDM55	400	315	150
1410042513	13xGKD425 EPDM55	425	355	125
1410032517	17xGKD325 EPDM55	450	400	110
1410032519	19xGKD325 EPDM55	500	450	110
1410032521	21xGKD325 EPDM55	550	500	110
1410044019	19xGKD440 EPDM55	650	560	150

Tätningsgummi av NBR55.

Länktätning, håldiameter 100–650 mm, rördiameter 63–560

Artikelnummer	Beteckning	För hål Ø mm	För rör Ø mm	Djup mm
1410130006	6xGKD300 NBR55	100	63	100
1410131508	8xGKD315 NBR55	125	75	100
1410131509	9xGKD315 NBR55	140	90	100
1410130010	10xGKD300 NBR55	150	110	100
1410131512	12xGKD315 NBR55	175	125	100
1410147508	8xGKD475 NBR55	230	140	150
1410130013	13xGKD300 NBR55	200	160	100
1410130015	15xGKD300 NBR55	225	180	100
1410132509	9xGKD325 NBR55	250	200	110
1410132510	10xGKD325 NBR55	275	225	110
1410132511	11xGKD325 NBR55	300	250	110
1410142511	11xGKD425 NBR55	350	280	125
1410142512	12xGKD425 NBR55	375	315	125
1410140012	12xGKD400 NBR55	400	315	150
1410142513	13xGKD425 NBR55	425	355	125
1410132517	17xGKD325 NBR55	450	400	110
1410132519	19xGKD325 NBR55	500	450	110
1410132521	21xGKD325 NBR55	550	500	110
1410144019	19xGKD440 NBR55	650	560	150



## TÄTNINGSFLÄNS KGF

### Användningsområde:

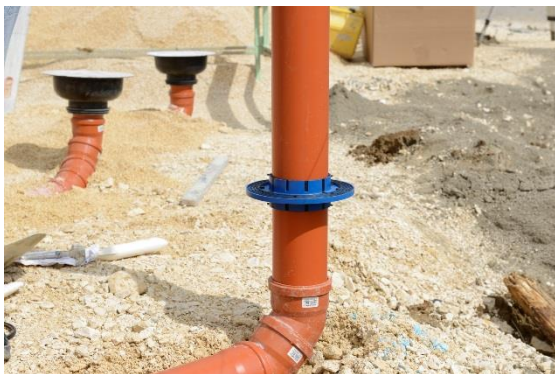
- För avloppsrör
- I vattentät betong
- Vid stående tryckande vatten
- Klarar 2,5 bars vattentryck

### Egenskaper:

- Radontät
- Bildar vattenbarriär utanpå rör
- Snabb och enkel installation – inga verktyg behövs
- Lämplig för alla standardrör

### Tekniska data:

- Tillverkad av ABS/TPE  
 ABS är resistent mot syror, alkaliska lösningar, alkohol, fett, olja, saltlösningar och mättade kolväten.  
 TPE är ett gummiliknande material som kan bearbetas med termoplastteknik som exempelvis formsprutning.



Exempel på montering



### Tätningfläns

Artikelnummer	Beteckning	För rör Ø mm	Ytter Ø mm
3030300095	KGF110	110	212
3030300098	KGF160	160	262





## FODERRÖR – Allmän information

Foderrör används för att skapa ett runt hål i en vägg och åstadkomma en genomföring. Samtliga foderrör gjuts in i vattentät betong och klarar "stående tryckande vatten".

Efter ingjutning kompletteras foderröret med tätningsinsats för rör.

### FODERRÖREN FINNS I 3 UTFÖRANDEN:

- ZVR** Ett rör av kompositmaterial med en skrovlig yta för god vidhäftning mot betong. Gjuts in i betong vid nyinstallation eller vid efterinstallation. Röret är lätt att kapa till rätt längd efter behov. Finns med innerdiameter 50–300 mm.



- FZR** Ett rör av fibercement med korrugerad utsida för god vidhäftning mot betong. Gjuts in i betong vid nyinstallation eller vid efterinstallation. Finns med innerdiameter 80–1000 mm.



- FZRG** Ett delat rör av fibercement med korrugerad utsida för god vidhäftning mot betong. Gjuts in i betong då kabel eller rör redan är förlagda och där en tät genomföring krävs. Finns med innerdiameter 80–900 mm.



FÖR MER INFORMATION SE KATALOG "FODERRÖR".

